

► Leonardo Scardamaglio



Verso una gestione centralizzata ed
in tempo reale dei documenti della
rete di vendita

Bologna, 28 settembre 2011 ◀



- Semplicità d'uso per il punto vendita
- Praticità d'uso per la centrale
- Riduzione del carico di lavoro per la struttura
- Gestione in real-time

- Robustezza applicativa
- Sistema SOA e Web based



- A chi si rivolge
 - Il prodotto E-doc (PDV) si propone di soddisfare le esigenze di realtà del mondo del retail che hanno ridotti volumi di documenti (<100.000/anno)
 - Per esigenze superiori è necessario appoggiarsi a database documentali per ottenere prestazioni ottimali

- Che processo copre
 - Il processo implementato comprende l'invio delle fatture dei fornitori diretti dal punto vendita alla sede centrale

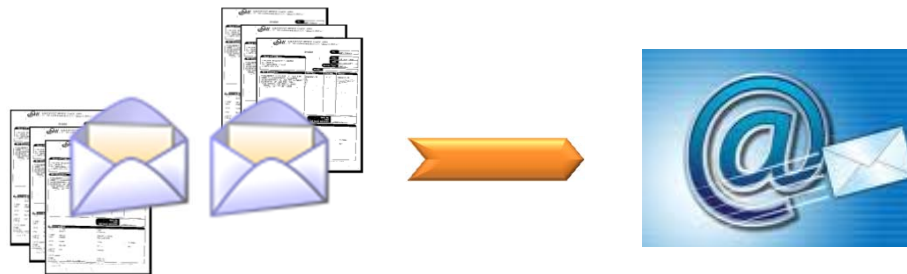


- Semplicità d'uso per il punto vendita
 - Posiziono la fattura sullo scanner
 - Spingo un tasto
- Economicità
 - Questo è già possibile con scanner di fascia bassa





- Il documento viene legato al mittente per l'invio al server
- La spedizione può avvenire in real-time o con spedizioni differite anche non presidiate





- Il sistema cataloga i documenti che arrivano e li prepara in una staging area
- Il personale di centrale provvede alla registrazione contabile sul gestionale delle fatture presenti nell'area di staging
- Il sistema aggiorna in automatico la scheda del documento con i dati del gestionale e lo sposta dall'area di staging a quella di archiviazione



ACQUISIZIONE DEI DOCUMENTI IN CENTRALE

- Seleziono i documenti dall'area di Staging
- Controllo le fatture a video
- Effettuo la registrazione nella contabilità





■ Codice progressivo



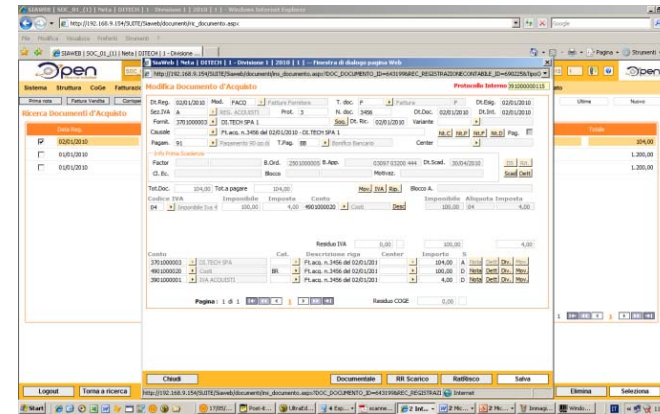
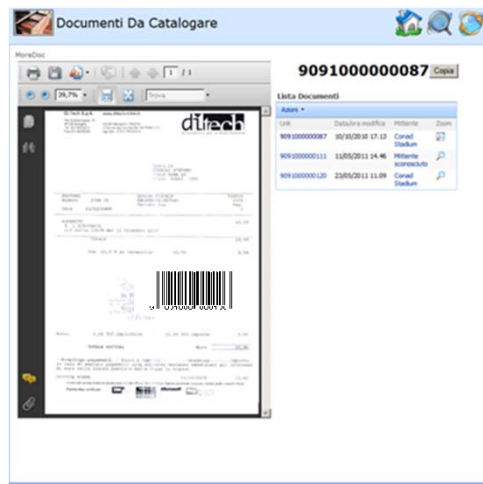


- Arricchimento dei dati
 - L'integrazione fra il programma di contabilità e More e-doc comprende anche un flusso di ritorno delle informazioni per la catalogazione del documento
 - La sincronia fra i due sistemi viene inoltre conservata anche a fronte di successive correzioni sul programma contabile



INTEGRAZIONE CON IL SISTEMA CONTABILE

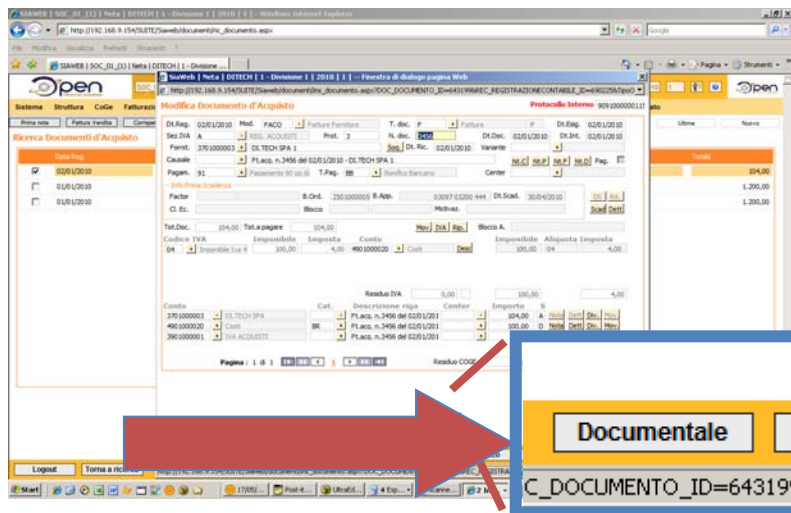
- La chiave di aggancio tra il documentale e il gestionale è il codice progressivo



Spesa/Verifica	2007	Market	2008	Market	2007/2008
	Orizzontale	Share	Orizzontale	Share	Crescita
1	8.894	28,9%	8.492	28,1%	-22,7%
2	8.232	26,4%	7.707	25,2%	-23,3%
3	8.651	27,4%	7.236	23,6%	-21,7%
4	7.927	25,2%	7.621	24,6%	-24,2%
5	7.912	25,2%	6.800	21,9%	-30,7%
6	7.886	25,2%	6.921	21,9%	-12,4%
7	6.492	20,9%	6.360	20,7%	-11,7%
8	7.785	25,0%	7.878	25,0%	1,2%



- Praticità nella consultazione integrata in open finance, per la centrale
 - in tutte le principali funzioni Open Finance, con il tasto “Documentale”, permette l’accesso a MORE e-doc





- Utilizzo del sistema da parte dei punti vendita
 - Una volta completata la fase di arricchimento il documento è disponibile nella piattaforma More e-doc per la consultazione da parte del Punto Vendita
 - La consultazione da parte dei punti vendita avviene in un ambiente separato da quello contabile



- Semplicità nella consultazione dei documenti da parte del pdv
 - Inserisco poche informazioni sul documento
 - Trovo l'immagine elettronica
 - La controllo, la spedisco, la stampo





CONSULTAZIONE DA PDV

Cod. art.	Descrizione.	Qta	Prz unit. IVATO	Importo IVATO	Iva
124482	001208 - CORC - 001 - 09/04/2010 - C0057847 - Nr. Ordine 006579 Operatore: BRUNO PALOMBA Nostro rif.: 006579 - COMM - 001 - 09/04/2010 - C00577844 Vostro rif.: NOKIA WH102 AURICOLARE STEREO EURO 1:2 JACK 3.5	1,00	15,00	15,00	20





- La semplicità dell'applicativo è il suo punto di forza
- ...ma sotto il cofano
 - Un utilizzo intensivo dei web service
 - Un potente sistema di profilazione utente
 - L'utilizzo delle più recenti tecnologie web di Microsoft (sharepoint foundation)



Grazie per l'attenzione